

Vanlige årsaker til erektil dysfunksjon og impotens:

- diabetes
- høyt blodtrykk/hjerte-/karsykdommer
- prostatakirurgi
- vaskulære sykdommer (arteriosklerose)
- hjerteinfarkt og slag
- forhøyede blodlipider
- depresjon eller andre mentale sykdommer
- nevrologiske sykdommer (f.eks. multippel sklerose, paraplegi)
- vaskulære sykdommer i ereksjonsvevet til penis
- nedsatt nyre- eller leverfunksjon
- legemiddel (f.eks. mot høyt blodtrykk, hjertearytmier, lipidsenkende stoffer, antiinflammatoriske midler, antidepressiva, diuretiske legemidler)
- røyking
- overdrevent alkoholforbruk

Løsning:

Med én eller flere av disse betingelsene har vakuumbehandling blitt effektivt med lave bivirkninger.

Det er et brukervennlig alternativ til legemiddelbehandling.

Din seksuelle helsepleie.

Vakuumterapi skal ikke brukes hvis du lider av:

- sigdcelleanemi
- leukemi
- beinmargstumor

Vakuumterapi skal kun brukes etter konsultasjon med lege hvis du lider av:

- alvorlige blodkoagulasjonssykdommer

Hvis du er usikker, kontakt legen din eller ring oss.

Produktinformasjon

Active³
Erection System

Manual
Erection System



EAN 4013273001915
Art.-Nr. AES 3

Medisinsk enhet

CE 0483

EAN 4013273001175
Art.-Nr. MES 01

Medisinsk enhet

CE

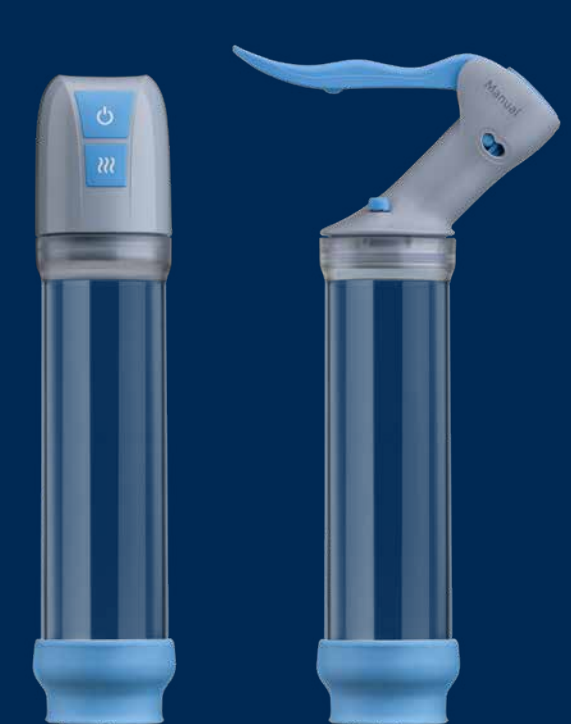
Produsent:

KESSEL medintim GmbH
Nordendstr. 82 – 84
64546 Mörfelden-Walldorf
Germany

E-Mail: service@medintim.de

www.medintim.de

Vakuumterapi for erektil dysfunksjon

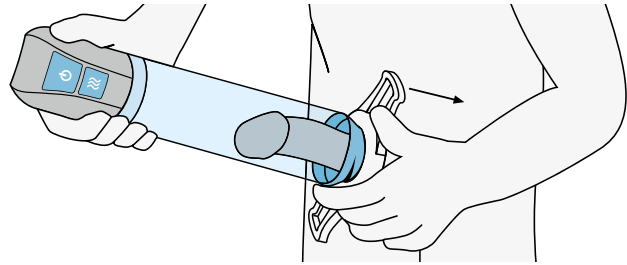


Active³ & Manual Erection System

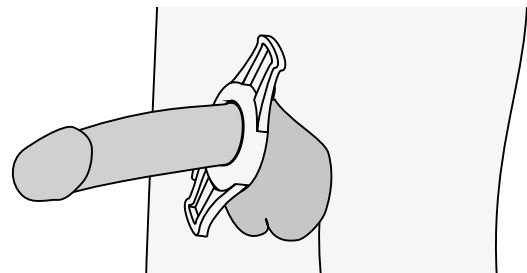
Medintim

Applikasjon

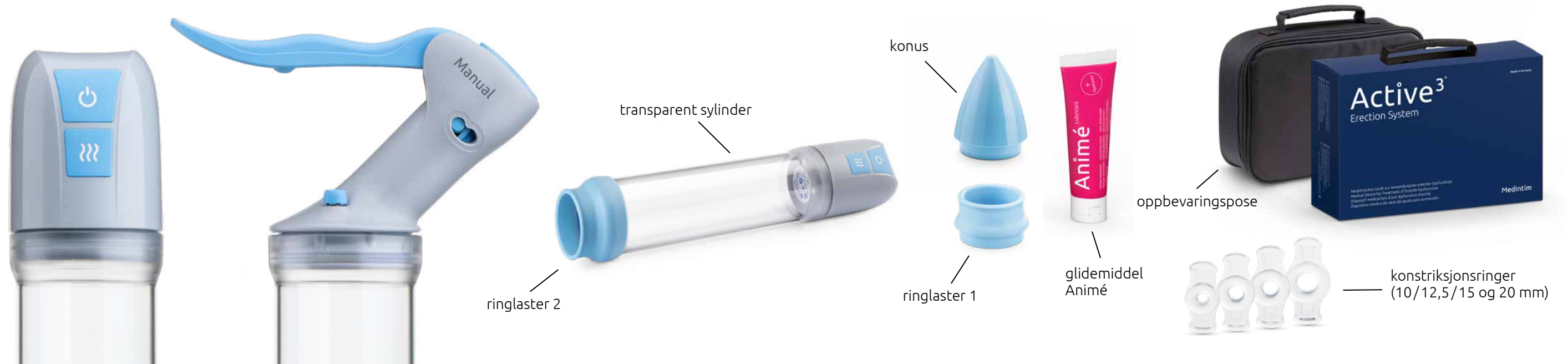
Active3® ereksjonssystem og manuelt ereksjonssystem er medisinske hjelpemidler for vakuumbehandling for bruk for behandling av erektil dysfunksjon (impotens). I løpet av vakuumbehandling oppnås ereksjon av negativt trykk. Vakuumpumpen genererer negativt trykk i sylindere rundt penis.



For å oppnå dette føres sylindere først over penis. Dette starter pumpeprosessen. Vakuuet som oppstår i denne prosessen forårsaker ekstra blodstrøm til ereksjonsvevet. Dette fører til en stivning av penis. Nå føres en konstriksjonsring over skaftet på penis.



Når sylindere er fjernet, forhindrer konstriksjonsringen dreneringen av blod og opprettholder dermed ereksjonen. Med en ereksjon som opprettholdes på denne måten, er normalt og tilfredsstillende seksuelt samleie mulig. Konstriksjonsringen skal ikke brukes i mer enn 30 minutter uten avbrudd.



Active3® Erection System

Komponenter:

- elektrisk, oppladbart pumpehode
- transparent sylinder (innvendig diameter 53 mm, lengde 200 mm)
- ringlaster 1 og 2
- konus (for å skyve på en konstriksjonsring)
- 4 ulike konstriksjonsringer (innvendig diameter 10/12,5/15 og 20 mm)
- ladekabel, USB-innpluggingsstrømforsyningsenhet
- Animé glidemiddel 50 ml
- bruksanvisning
- oppbevaringspose

2 års garanti på pumpehodet

Manual Erection System

Komponenter:

- manuelt pumpehode
- transparent sylinder (innvendig diameter 53 mm, lengde 200 mm)
- ringlaster 1 og 2
- konus (for å skyve på en konstriksjonsring)
- 4 ulike konstriksjonsringer (innvendig diameter 10/12,5/15 og 20 mm)
- Animé glidemiddel 50 ml
- bruksanvisning
- oppbevaringspose

2 års garanti på pumpehodet

Forskjeller Active3® og Manual

Hovedforskjellen mellom de to systemene er at det manuelle ereksjonssystemet virker stille (diskré) ved oppretting av et negativt trykk. **Active3®** ereksjonssystem på den andre siden er mer komfortabelt når det gjelder håndteringen.

Begge enhetene er gjensidig kompatible, dvs. pumpehodet passer alltid på sylindere til de andre systemene.

Begge enhetene har høy kvalitet, sertifiserte medisinske enheter, produsert i Tyskland. Bestilling av reservedeler og forespørsel om personlige råd er alltid mulig når som helst etter kjøpet.

Produsert i Tyskland

Fordeler

- gjenoppretting av erektil funksjon
- betydelig forbedring av tilleggssuksess (blodsirkulasjon) f.eks. etter prostatakirurgi
- ingen kjente bivirkninger
- lang levetid og gjenbrukbar; kan brukes så ofte som ønskelig
- ingen interaksjoner med legemidler
- enkel og sikker applikasjon