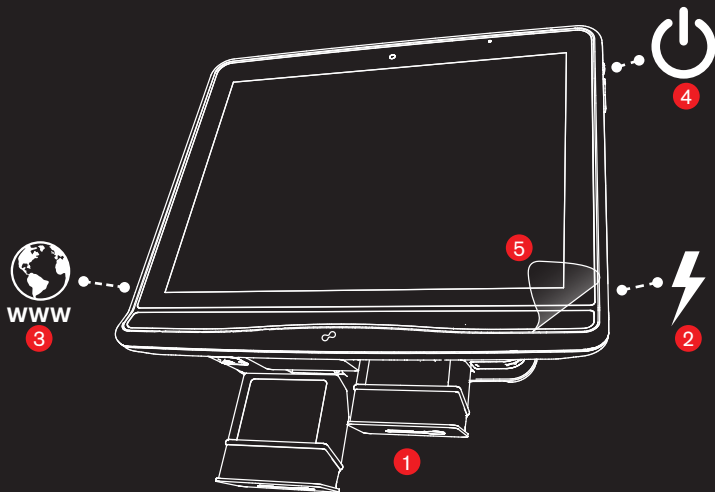


# Tobii I-Series Hurtigstartguide



1. Sett inn batteriene
2. Koble til strøm
3. Koble til LAN (valgfritt)
4. Skru på enheten
5. Fjern beskyttelsesfilmen

## VIKTIG!

Les dokumentene for **Sikkerhet og samsvar** og **Warranty** som er inkludert i pakken **før** du starter enheten for første gang.

Den komplette versjonen av I-Series User's Manual finner du på enheten i PDF-format. Denne er tilgjengelig fra I-Series Welcome Guide eller fra skrivebordet..

Når I-Series-enheten startes, kan du bli bedt om å skrive inn Tobii produktnøkkelen og Windows produktnøkkelen.

Nøklene finner du her:

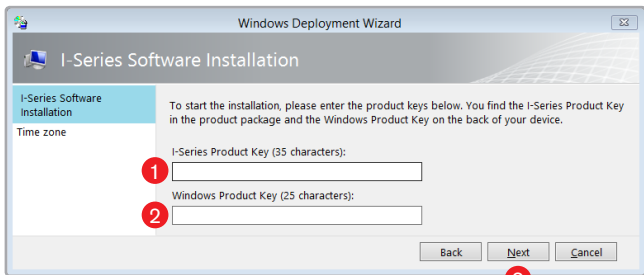
- **Tobii produktnøkkel** – på “Your I-Series Configuration Sheet”
- **Windows produktnøkkel** – på et klistremerke på baksiden av I-Series-enheten.

Total oppsettstid ≈ 45 min., ikke inkludert Welcome Guide.

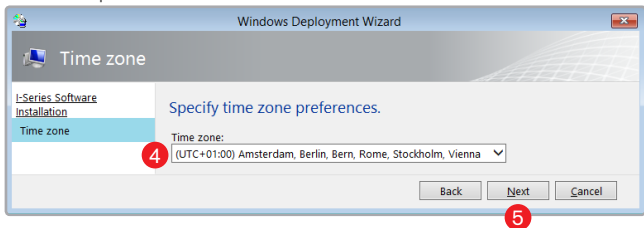
## Proessen

Oppsettet “Distribuere” brukes for å konfigurere enheten i henhold til spesifikasjonene i bestillingen (språk, tidssone, programvare osv.).

1. Skriv inn Tobii produktnøkkelen
2. Skriv inn Windows produktnøkkelen
3. Klikk på Neste.



4. Velg tidssone i rullegardinmenyen.
5. Klikk på Neste.



6. Følg instruksjonene på skjermen.