

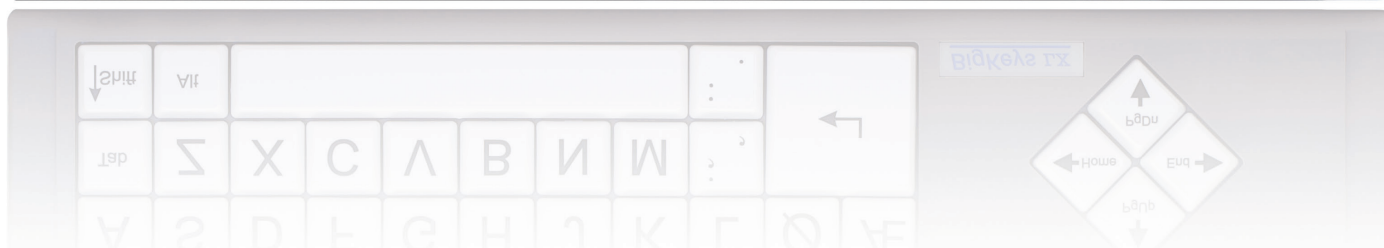
# BIGKEYS

## Brukerveiledning

Enkelt tastatur med store taster.

Art.nr. 18 760

HMS nr. 077 717



## TILKOBLING

For å koble til BIGKEYS tastaturet i stedet for et vanlig tastatur via PS/2: skru av maskina, koble i fra tastaturet og koble til BIGKEYS tastaturet.

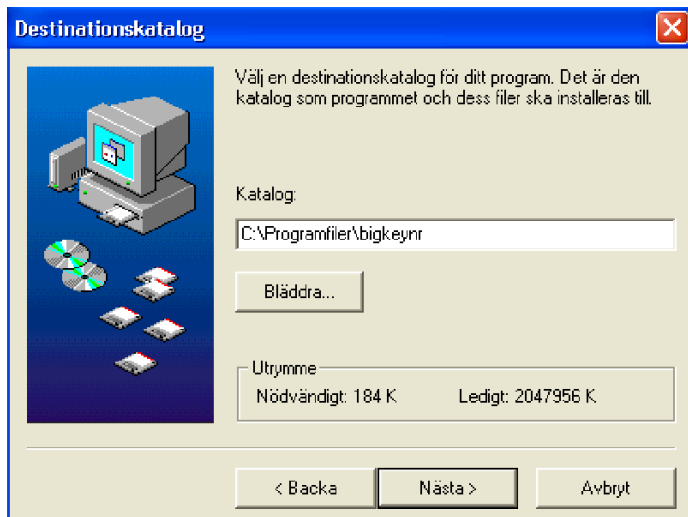
Ved å bruke Y-mouse/Key adapter kan man enkelt veksle mellom å bruke vanlig tastatur og BIGKEYS tastaturet. Y-Mouse/Key adapter gjør det mulig å koble til to tastaturer samtidig til datamaskinen via en USB-port. For at BIGKEYS skal fungere må programmet installeres og være aktivt når BIGKEYS skal brukes.

## INSTALLASJON AV PROGRAMMET

- Det første vinduet ønsker deg velkommen til BIGKEYS installasjonsprogram.



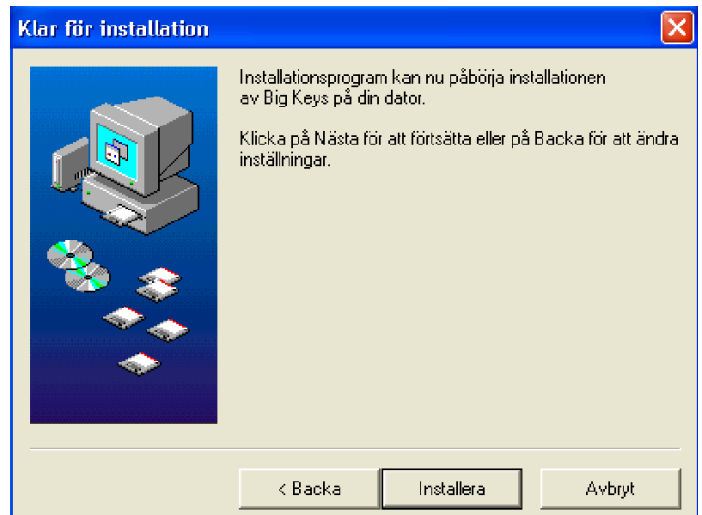
- I den andre vinduet ser du hvilken mappe i programmet som kommer til å installeres.



- Det tredje vinduet angir programgruppen som skapes under Start – Program.

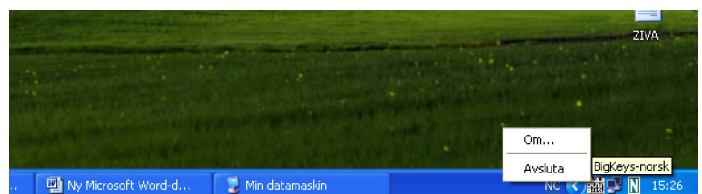


- Det fjerde vinduet angir at installasjonen kan begynne. Klikk på Installera.



## STARTE PROGRAMMET BIGKEYS

Når installasjonen er klar, kan du starte programmet fra Start – Program – BIGKEYS eller gjennom å klikke på ikonet på skrivbordet. Når programmet er aktivt fungerer tastaturet. Vil du heller bruke et standardtastatur, så må du stoppe programmet Big-Keys.



## BRUK AV BIGKEYS

BIGKEYS – beskrivelse av spesielle taster

PgUp, End, PgDn, Home – for å bruke disse tastene må tasten F holdes nede. Uten at man holder F-tasten nede, fungerer disse tastene som piltaster.

Funksjonstaster – for å ta i bruk funksjonstastene F1-F10 hold F-tasten nede og trykk samtidig på en av de nummererte tastene 1-0, som da fungerer som F1-F10.

Andre spesielle taster:

F+P "Print screen" tast

F+E Euro symbol

## "ASSIST" INNSTILLING I BIGKEYS

"ASSIST" innstilling i BIGKEYS hjelper brukere som har problemer med å trykke og holde nede flere taster samtidig og som kan ha vanskeligheter å bruke tastkombinasjoner. "ASSIST" innstilling i BIGKEYS fungerer bra med innstillinger for tastatur i Windows.

1. Om man ikke aktiverer "ASSIST" innstillingen i BIGKEYS kan man bruke tastkombinasjoner gjennom å holde nede F-tast og en nummerert tast (F+1 fungerer som F1).
2. Om man aktiverer "ASSIST" innstilling i BIGKEYS og trykker på F-tasten forblir den aktiv til man trykker ned en annen tast.
3. Eks. på anvendelse av "ASSIST" innstilling i BIGKEYS: F1: trykk ned og slipp F-tasten, siden trykk ned og slipp tasten 1.
4. For å aktivere/avaktivere "ASSIST" innstillingen i BIGKEYS trykk ned CAPS LOCK tasten tre ganger på rad.
5. Om man vil skrive tegnet "f" når "ASSIST" innstilling i BIGKEYS er på, må man trykke på F-tasten to ganger.

## SYSTEMKRAV

Programmet fungerer i alle Windows operativsystem.

## SERVICE OG HJELP

Har du problemer eller spørsmål til løsningen, kan du sende en e-mail til [support@cognita.no](mailto:support@cognita.no) eller ringe 2212 1450.

Mer informasjon kan du også finne på [www.cognita.no](http://www.cognita.no).

COGNITA AS

BROKELANDSHEIA

N-4993 SUNDEBRU

MAIL [INFO@COGNITA.NO](mailto:INFO@COGNITA.NO)

TELEFON [+47 2212 1450](tel:+4722121450)

FAKS [+47 3715 3060](tel:+4737153060)